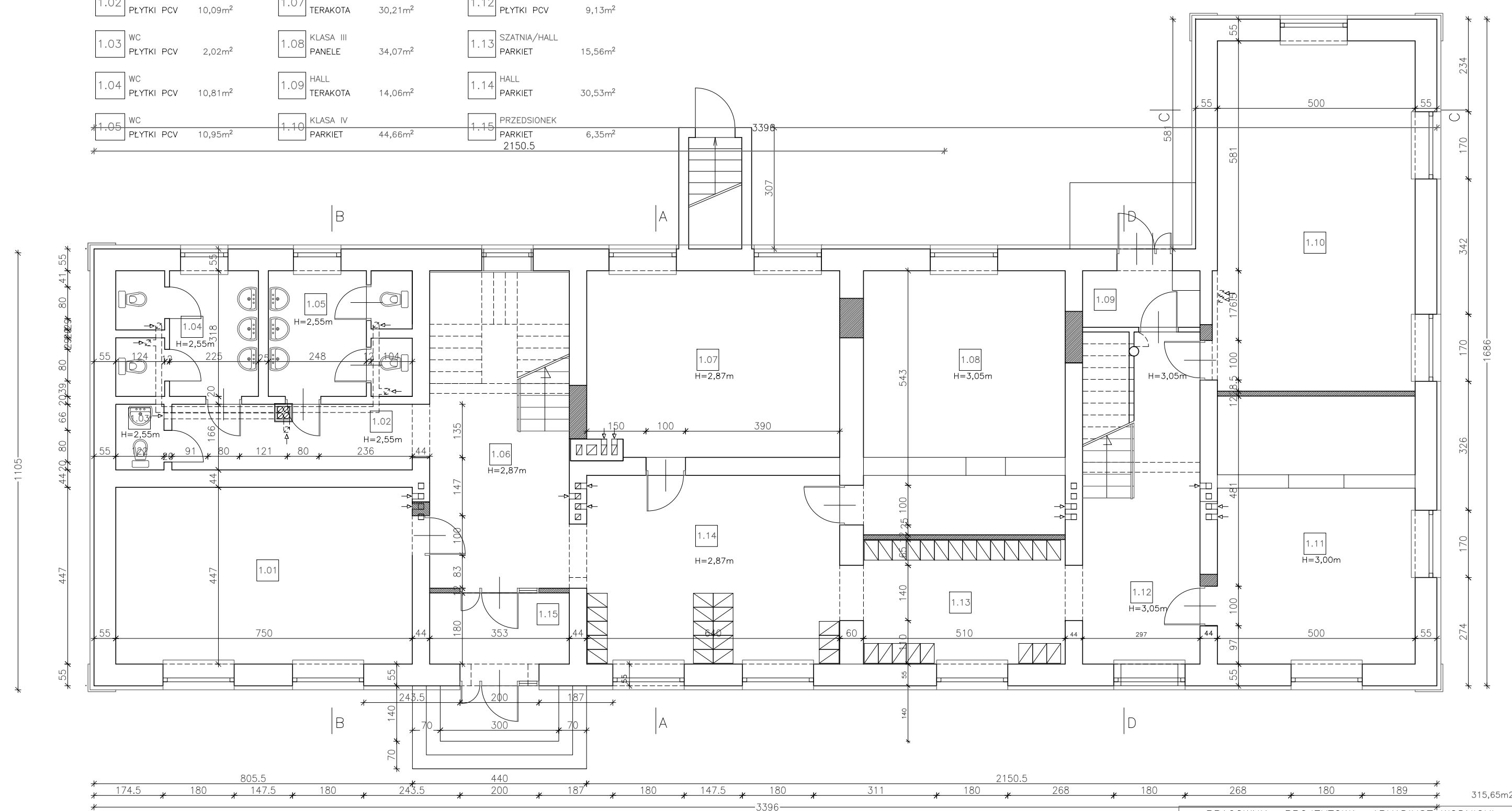


3396

219 120 165.5 120 356 130 192 170 6.5 184 6.5 170 275.5 170 302 140 59 610

1.01	KLASA I PANELE	33,52m ²	1.06	HALL PLYTKI PCV	29,80m ²	1.11	KLASA V PARKIET	33,89m ²
1.02	SZATNIA PLYTKI PCV	10,09m ²	1.07	KLASA II TERAKOTA	30,21m ²	1.12	HALL PLYTKI PCV	9,13m ²
1.03	WC PLYTKI PCV	2,02m ²	1.08	KLASA III PANELE	34,07m ²	1.13	SZATNIA/HALL PARKIET	15,56m ²
1.04	WC PLYTKI PCV	10,81m ²	1.09	HALL TERAKOTA	14,06m ²	1.14	HALL PARKIET	30,53m ²
1.05	WC PLYTKI PCV	10,95m ²	1.10	KLASA IV PARKIET	44,66m ²	1.15	PRZEDSIONEK PARKIET	6,35m ²



805.5 440 2150.5 315,65m²

174.5 180 147.5 180 243.5 200 187 180 147.5 180 311 180 268 180 268 180 189

3396

PRACOWNIA PROJEKTOWA ARKADIUSZ WODNICKI 25-358 Kielce ul. Zagórska 42 tel. 343-12-84			
Temat:	KONCEPCJA ARCHITEKTONICZNO-FUNKCJONALNA SZKOŁY PODSTAWOWEJ W UJEZDZIE	stadium:	INWENTARYZACJA
Branża:	ARCHITEKTURA	podpis:	nr upr. data:
Projekt arch.:	mgr inż. arch. Arkadiusz Wodnicki		KL-270/89 03.2017
Opracował:	mgr inż. arch. Arkadiusz Wodnicki		KL-270/89 03.2017
Treść rysunku:	RZUT PARTERU		skala: 1:100 nr rys. 11
P R A W A A U T O R S K I E Z A S T R Z E Ż O N E			